

## 臨床栄養指導 認定動物看護師とは？

本資格は一般社団法人 日本動物看護職協会 (JVNA) が認定する、栄養指導のスペシャリストを目指す動物看護師の専門認定です。今や動物病院は病気の動物が治療を受けるためだけの場所ではありません。動物と人が共に健康で幸せに暮らすため、的確なアドバイスをすることも動物病院の大切な役目です。その中で**栄養指導は動物看護師の重要な役割の1つ**であると考えます。

動物病院に来院する、いろいろな動物に適切な栄養指導を行うには、犬と猫で必要な栄養素の違い、健康を保つためのライフステージ別の栄養管理、疾患別の食餌管理、ペットフード安全法など、専門知識を確実に身に付けていなければなりません。また信頼される動物看護師となるには高いコミュニケーション能力が求められます。臨床現場における栄養指導の際に必要なこれらの知識と技術をより確実に身に付けるため、本資格は2階級制での資格取得を実施しています。

- 1年目… 臨床栄養指導 認定動物看護師2級  
(小動物栄養学の基礎的な知識の習得)
- 2年目… 臨床栄養指導 認定動物看護師1級  
(小動物栄養学の臨床実践に必要な知識の習得)

本資格の取得により動物看護の質と動物看護師の専門性を高め、動物看護師が家族と共に動物の健康と福祉の増進に寄与することを目指します。

## 個人情報の取り扱いについて

皆様の個人情報(氏名・住所・電話番号等)は、「臨床栄養指導 認定動物看護師」認定試験の実施・遂行のために受験料の收受、受験票の発送、試験結果の発送、受験履歴の管理、および継続教育のための連絡などに利用するほか、個人が特定されない形で「臨床栄養指導 認定動物看護師」認定試験の運営と質の改善のために利用いたします。また、「臨床栄養指導 認定動物看護師」認定試験の各種案内などを適切な通知手段で送付させていただきます場合もあります。当協会は、原則として、ご本人の承諾なく上記の以外に個人情報を利用または第三者に提供いたしません。ただし、当協会は個人情報取り扱い業務の一部または全部を外部委託することがあります。

## 試験会場地図

### 関東会場

学校法人シモゾノ学園  
国際動物専門学校 本館

- 東急電鉄 田園都市線  
JR渋谷駅から東急電鉄田園都市線で7分  
「駒沢大学」駅  
西口から徒歩1分



### 関西会場

JEC日本研修センター江坂  
SRビル江坂4F

- JR新大阪駅から  
地下鉄御堂筋線で4分、  
地下鉄梅田駅より9分、  
地下鉄御堂筋線「江坂」駅  
1番出口から徒歩1分



## お問い合わせ先

一般社団法人 日本動物看護職協会 事務局

〒114-0015 東京都北区中里1-15-4 情報館3階  
TEL 03-5834-7758 ● FAX 03-5834-7759

E-mail [jvna@jvna.or.jp](mailto:jvna@jvna.or.jp)

公式Webサイト <http://www.jvna.or.jp/>

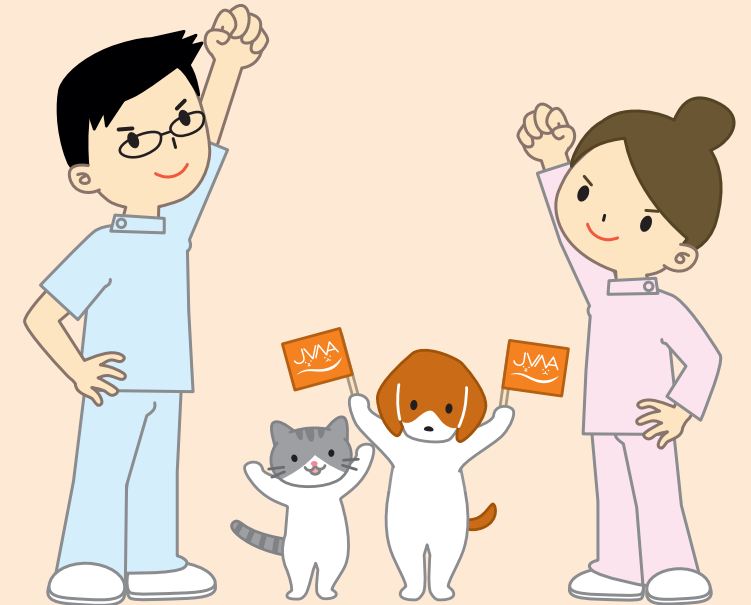


日本ヒルズ・コルゲート株式会社は  
一般社団法人 日本動物看護職協会の活動をサポートしています。



# 臨床栄養指導 認定動物看護師

# 第8回 認定試験



試験実施日 2017年12月17日(日)

- お申込み期間 / 2017年8月1日(火) ~ 2017年11月14日(火)
- 受験料 / 2級: 5,000円 1級: 10,000円 ※払込時の手数料は試験申込者のご負担となります。
- 実施エリア / 関東・関西

お問い合わせは 03-5834-7758 一般社団法人 日本動物看護職協会事務局

## 実施要項

### 試験実施日・会場

【1級・2級】2017年12月17日(日)	
関東	学校法人シモゾノ学園 国際動物専門学校 本館 (〒154-0011 世田谷区上馬4-3-2) ※駒沢大学駅西口徒歩1分
関西	JEC日本研修センター江坂 SRビル江坂4F (〒564-0063 大阪府吹田市江坂町1-13-41) ※江坂駅徒歩1分

### 試験時間

【2級】	11:00~12:00 (開場・受付10:15~)
【1級】	[1次試験] 11:00~12:00 (開場・受付10:15~) [2次試験] 1次試験合格発表後、順次実施 (13:30開始予定) ※2次試験は受験者1人ずつの面接になりますので時間指定はできません。

★試験開始より20分以上遅刻した場合は原則として受験できません。

### お申込み期間・受験料入金期間

2017年8月1日(火) ~ 2017年11月14日(火)

受験料 【2級】 5,000円 【1級】 10,000円

### 受験資格

- 1級: 受験時に同2級認定者であること。  
ペット栄養管理士取得者も受験可。  
(動物看護職の者で、ペット栄養管理士の方は申込み時に有効期限内の  
ペット栄養管理士認定カードのコピーを郵送またはFAXしてください。)
- 2級: 動物看護職の者であること。  
動物看護師養成校の卒業年度学生も受験は可。  
(卒業年度学生の方は申込み時に学生証のコピーを郵送またはFAXして  
ください。)

### 認定資格

認定試験に合格し、かつ下記2項をすべて満たす者

- 受験年度より一般社団法人 日本動物看護職協会の正会員であること。
  - 継続教育に参加の者。
- ※5年ごとの更新制あり  
※卒業年度学生の合格者には1年間の有効期限付き合格通知を発行し、  
次年度動物看護師として勤務し協会正会員登録後に認定とします。

## 試験概要

出題内容 【2級】 臨床栄養学 総論  
【1級】 臨床栄養学 各論 及び コミュニケーションスキル

試験形式 【2級】 マークシート50問 (三者択一方式)  
【1級】 [1次試験] マークシート30問 (三者択一方式)  
[2次試験] 面接

※マークシート試験にはHB以上の鉛筆、消しゴムを必ずご用意ください。

## 教本・参考教材・参考セミナー

教本 ●「動物栄養学」株式会社インターズー

### 参考教材

- 「小動物の臨床栄養学 第5版」株式会社インターズー
- 「改訂版 動物看護のための小動物栄養学」株式会社ファームプレス
- 「専門分野 動物栄養管理学」株式会社インターズー
- 「ペット栄養管理学テキストブック」一般社団法人日本ペット栄養学会
- 「動物看護の教科書 増補改訂版 第4巻」株式会社緑書房

### 参考セミナー

参考セミナーを受講しなくても受験は可能ですが、是非学習にお役立てください。  
お申込み方法、詳細はJVNA公式Webサイト(<http://www.jvna.or.jp>)をご覧ください。

- 基礎栄養学を実践に活かす! 13:00~17:00 (受付12:30~)  
東京: 8月24日(木) / 日本獣医生命科学大学B棟411号室  
大阪: 8月25日(金) / JEC日本研修センター 江坂4F
- 動物看護師のための小動物臨床栄養学講座 (日本ヒルズ・コルゲート株式会社)  
※webセミナーにて配信、詳細はHill's Vet's Siteヒルズ獣医療関係者向け専用サイト  
(<http://vet.hills.co.jp/vet/practice-management/videos/>)  
※1級受験者向けセミナーを第7回動物看護大会内にて開催 [東京: 10月22日(日)]

## 受験・認定取得までの流れ



★お申込み期間・受験料入金期間内に、お申込みとご入金の両方を  
確認できない場合、受付完了となりませんのでご注意ください。

## お申込み方法

以下のいずれかの方法でお申込みください。お申込み及び  
受験料の入金確認をもって受付完了となります。

公式Webサイト 一般社団法人 日本動物看護職協会公式Webサイト  
<http://www.jvna.or.jp>  
認定試験申込バナーよりお申込みください。

お申込み用紙 公式Webサイトより専用の申込み用紙をダウンロードし、  
必要事項をご記入の上、「振替払込受領証」(コピー可)を貼付けて郵送またはFAXにてお申  
込みください。

お申込みと同時に、添付の「払込取扱票」または郵便局備付けの  
「払込取扱票」をご利用の上、受験料をお振込みください。

振込先 口座	【ゆうちょ銀行】 00110-1-472628 【加入者名】 一般社団法人 日本動物看護職協会
-----------	--

- 通信欄に必ず「第8回臨床栄養指導 受験料」と受験級をご記入ください。
- 動物病院名でお振込みの場合は、必ずすべての受験者氏名と受験級をご記入ください。
- 「振替払込受領証」がお申込み控えとなりますので、大切に保管してください。



★いずれのお申込み方法でも、お申込み  
後の受験会場変更・取り消し・受験者の  
変更・返金はできません。次回への延期  
もできませんのでご注意ください。

## 受験票の発送

受験日の1週間前までに、お手元に届くよう発送いたします。  
受験票に3.0×2.4サイズの証明写真を貼り、当日ご持参ください。  
万一、未着または記載事項に誤りがあった場合は、事前に必ず  
一般社団法人 日本動物看護職協会事務局へご連絡ください。

## 結果通知

2018年1月末を目処に合否通知を送付します。  
合格認定者には認定カード、認定証を発行します。尚、認定と同時  
に入会の方は入会后認定カード、認定証の発行となります。